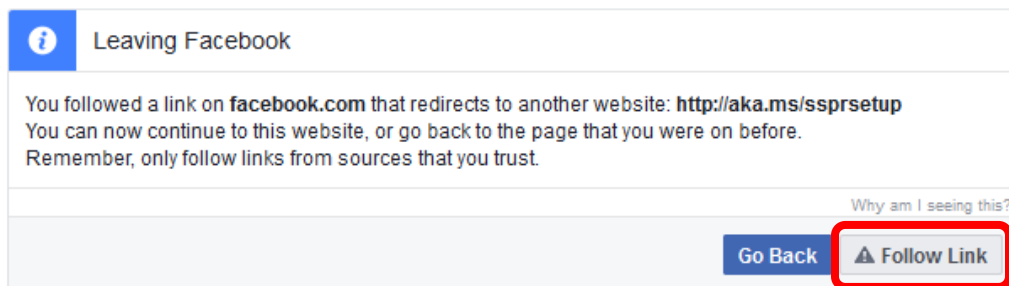


PHẦN 1: HƯỚNG DẪN ĐĂNG KÝ THÔNG TIN XÁC THỰC

Bước 1: Truy cập website <http://aka.ms/ssprsetup>

(Nếu xuất hiện cửa sổ “Leaving Facebook” thì chọn “Follow link”, nếu không thì tiếp tục thực hiện bước 2)



[Create Page](#) [Developers](#) [Careers](#) [Privacy](#) [Cookies](#) [Ad Choices](#) [Terms](#) [Help](#)

Bước 2: Đăng nhập bằng email với thông tin lần đầu đăng nhập như sau:

- Email: MSSV@student.hcmus.edu.vn
- Password: KHTN + 4 số cuối CMND/Thẻ căn cước + # **(Sau khi đăng nhập sinh viên phải thay đổi mật khẩu và đăng nhập lại bằng mật khẩu mới)**

Ví dụ: Sinh viên Nguyễn Văn A có MSSV 1611001 và CMND 123456789 sẽ có thông tin đăng nhập là:

Email: 1611001@student.hcmus.edu.vn

Password: KHTN6789#



Thông tin hỗ trợ: PHÒNG CÔNG TÁC SINH VIÊN
Email: congtacsinhvien@hcmus.edu.vn

Sau khi đăng nhập, click chọn “**Thiết lập ngay bây giờ**” để thực hiện đăng ký thông tin xác thực theo yêu cầu

ĐỪNG ĐỂ MẤT QUYỀN TRUY NHẬP VÀO TÀI KHOẢN CỦA BẠN!

Để đảm bảo bạn có thể đặt lại mật khẩu của bạn, chúng tôi cần thu thập một số thông tin để có thể kiểm chứng bạn là ai. Chúng tôi sẽ không dùng thông tin này để gửi thư rác đến bạn - chỉ là để giữ cho tài khoản của bạn được bảo mật hơn. **Bạn sẽ cần thiết lập ít nhất 1 trong số các tùy chọn bên dưới.**

❗ Email Xác thực chưa được đặt cấu hình **Thiết lập ngay bây giờ**

hoàn tất hủy bỏ

Nhập thông tin email cá nhân (dạng gmail, yahoo...) sau đó click chọn “**Email tôi**” (hệ thống sẽ gửi **Mã kiểm chứng** qua email cá nhân)

ĐỪNG ĐỂ MẤT QUYỀN TRUY NHẬP VÀO TÀI KHOẢN CỦA BẠN!

Vui lòng xác nhận địa chỉ email xác thực của bạn dưới đây. Không sử dụng email trường học hoặc công việc chính của bạn.

Email Xác thực
nttham@student.hcmus.edu.vn

email tôi

quay lại

Đăng nhập email cá nhân để nhận **MÃ KIỂM CHỨNG** (xem nội dung thư có tiêu đề VUN-HCMUS account email verification code)

VNU-HCMUS account email verification code Inbox x

Microsoft on behalf of VNU-HCMUS <msonlineservicesteam@microsoftonline> 23:56 (0 minutes ago) ☆

to me

Verify your email address

Thanks for verifying your test@student.hcmus.edu.vn account!

Your code is: 092301

Sincerely,
VNU-HCMUS

Thông tin hỗ trợ: PHÒNG CÔNG TÁC SINH VIÊN
Email: congtacsinhvien@hcmus.edu.vn

Quay trở lại trang xác nhận thông tin và nhập **Mã kiểm chứng** vào ô trống, sau đó click chọn **“Kiểm chứng”**

ĐẠI HỌC QUỐC GIA TP.HCM
TRƯỜNG ĐẠI HỌC KHOA HỌC TỰ NHIÊN
http://www.hcmus.edu.vn

test@student.hcmus.edu.vn | ?

đừng để mất quyền truy nhập vào tài khoản của bạn!

Vui lòng xác nhận địa chỉ email xác thực của bạn dưới đây. Không sử dụng email trường học hoặc công việc chính của bạn.

Email Xác thực

nttham@hcmus.edu.vn

email tôi

Chúng tôi đã gửi một thông điệp email có chứa mã kiểm chứng đến hộp thư đến của bạn.

092301

Sau khi hệ thống báo kiểm chứng thành công, click chọn **“Hoàn tất”** để kết thúc việc đăng ký thông tin xác thực

ĐẠI HỌC QUỐC GIA TP.HCM
TRƯỜNG ĐẠI HỌC KHOA HỌC TỰ NHIÊN
http://www.hcmus.edu.vn

test@student.hcmus.edu.vn | ?

đừng để mất quyền truy nhập vào tài khoản của bạn!

Cảm ơn bạn! Chúng tôi sẽ dùng thông tin bên dưới để khôi phục tài khoản của bạn nếu bạn quên mật khẩu. Hãy bấm "hoàn tất" để đóng trang này.

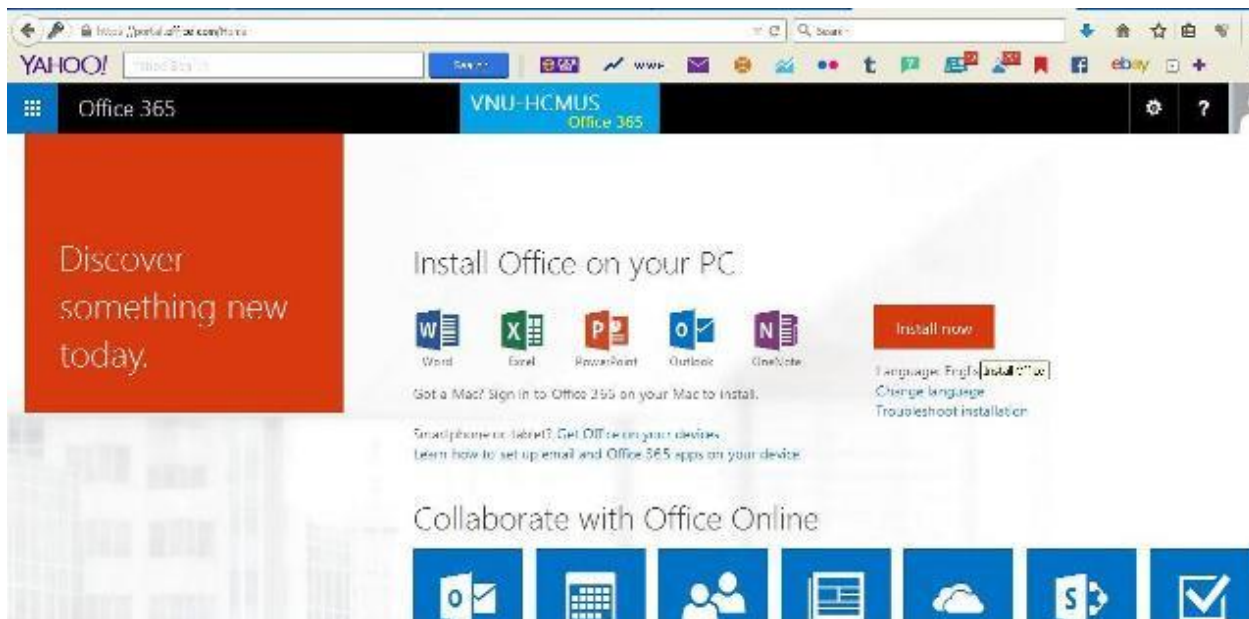
✔ Email Xác thực được thiết lập là nttham@hcmus.edu.vn. [Thay đổi](#)

PHẦN 2: HƯỚNG DẪN CÀI ĐẶT MICROSOFT OFFICE

Truy cập website: <https://portal.office.com>

Thông tin đăng nhập: MSSV@student.hcmus.edu.vn và mật khẩu mới

Sau khi đăng nhập, chọn **Install now** để cài đặt bộ Office theo hình:



PHẦN 3: HƯỚNG DẪN TỰ RESET EMAIL SINH VIÊN

(chỉ những sinh viên đã đăng ký thông tin xác thực ở phần 1 thì mới thực hiện được chức năng này)

Truy cập website: <https://portal.office.com>

Chọn “**Bạn không truy cập được vào tài khoản**”



Nhập thông tin ID người dùng là MSSV@student.hcmus.edu.vn và nhập ký tự xuất hiện trên màn hình. Sau đó click chọn “**Tiếp theo**”

ĐẠI HỌC QUỐC GIA TP.HCM
TRƯỜNG ĐẠI HỌC KHOA HỌC TỰ NHIÊN
<http://www.hcmus.edu.vn>

Quay lại tài khoản của bạn

Bạn là ai?

Để khôi phục tài khoản của bạn, hãy bắt đầu bằng cách nhập ID người dùng của bạn và những ký tự trong ảnh hoặc âm thanh bên dưới.

* ID người dùng:

Ví dụ: user@contoso.onmicrosoft.com hoặc user@contoso.com



Nhập các ký tự trong hình hoặc các từ trong âm thanh.

Tiếp theo [Hãy bỏ](#)

Thông tin hỗ trợ: PHÒNG CÔNG TÁC SINH VIÊN
Email: congtacsinhvien@hcmus.edu.vn

Tiếp theo chọn **“Email”** (hệ thống sẽ gửi **Mã kiểm chứng** đến email trước đó đã đăng ký xác thực trong phần 1)

ĐẠI HỌC QUỐC GIA TP.HCM
TRƯỜNG ĐẠI HỌC KHOA HỌC TỰ NHIÊN
<http://www.hcmus.edu.vn>

Quay lại tài khoản của bạn

bước kiểm chứng 1 > chọn một mật khẩu mới

Vui lòng chọn phương thức liên hệ mà chúng tôi nên dùng để kiểm chứng:

Email đến email thay thế của tôi

Bạn sẽ nhận được một email có chứa mã kiểm chứng tại địa chỉ email thay thế (nt*****@hcmus.edu.vn) của bạn.

Email

Đăng nhập email cá nhân để nhận **MÃ KIỂM CHỨNG** (xem nội dung thư có tiêu đề Microsoft thay mật cho VUN-HCMUS)

Mã kiểm chứng email tài khoản VNU-HCMUS Inbox x



Microsoft thay mật cho VNU-HCMUS <msonlineservicesteam@microsoftonline.com>
to me

00:29 (0 minutes ago) ☆



Kiểm chứng địa chỉ email của bạn

Cảm ơn bạn đã kiểm chứng tài khoản test@student.hcmus.edu.vn của bạn!

Mã của bạn là: 443808

Trân trọng,
VNU-HCMUS

Quay lại trang yêu cầu reset mật khẩu và nhập **Mã kiểm chứng** vào ô trống. Sau đó chọn **“Tiếp theo”**

ĐẠI HỌC QUỐC GIA TP.HCM
TRƯỜNG ĐẠI HỌC KHOA HỌC TỰ NHIÊN
<http://www.hcmus.edu.vn>

Quay lại tài khoản của bạn

bước kiểm chứng 1 > chọn một mật khẩu mới

Vui lòng chọn phương thức liên hệ mà chúng tôi nên dùng để kiểm chứng:

<input checked="" type="radio"/> Email đến email thay thế của tôi	Chúng tôi đã gửi một thông điệp email có chứa mã kiểm chứng đến hộp thư đến của bạn.
	<input type="text" value="443808"/>
	<input type="button" value="Tiếp theo"/> Thử lại Liên hệ quản trị viên của bạn

Đặt lại mật khẩu mới cho email sinh viên, sau đó chọn **“Hoàn tất”** (mật khẩu email sinh viên đã được reset)

ĐẠI HỌC QUỐC GIA TP.HCM
TRƯỜNG ĐẠI HỌC KHOA HỌC TỰ NHIÊN
<http://www.hcmus.edu.vn>

Quay lại tài khoản của bạn

bước kiểm chứng 1 ✓ > **chọn một mật khẩu mới**

* Nhập mật khẩu mới:	<div style="border: 1px solid #ccc; padding: 5px;">Cần có mật khẩu mạnh. Mật khẩu mạnh bao gồm 8 đến 16 ký tự và phải kết hợp cả chữ hoa và chữ thường, số, và các kí hiệu. Chúng không thể chứa tên người dùng của bạn.</div>
<input type="text"/>	
<input type="text" value="Độ mạnh mật khẩu"/>	
* Xác nhận mật khẩu mới:	
<input type="text"/>	
<input type="button" value="Hoàn tất"/> Hủy bỏ	

Thông tin hỗ trợ: PHÒNG CÔNG TÁC SINH VIÊN
Email: congtacsinhvien@hcmus.edu.vn